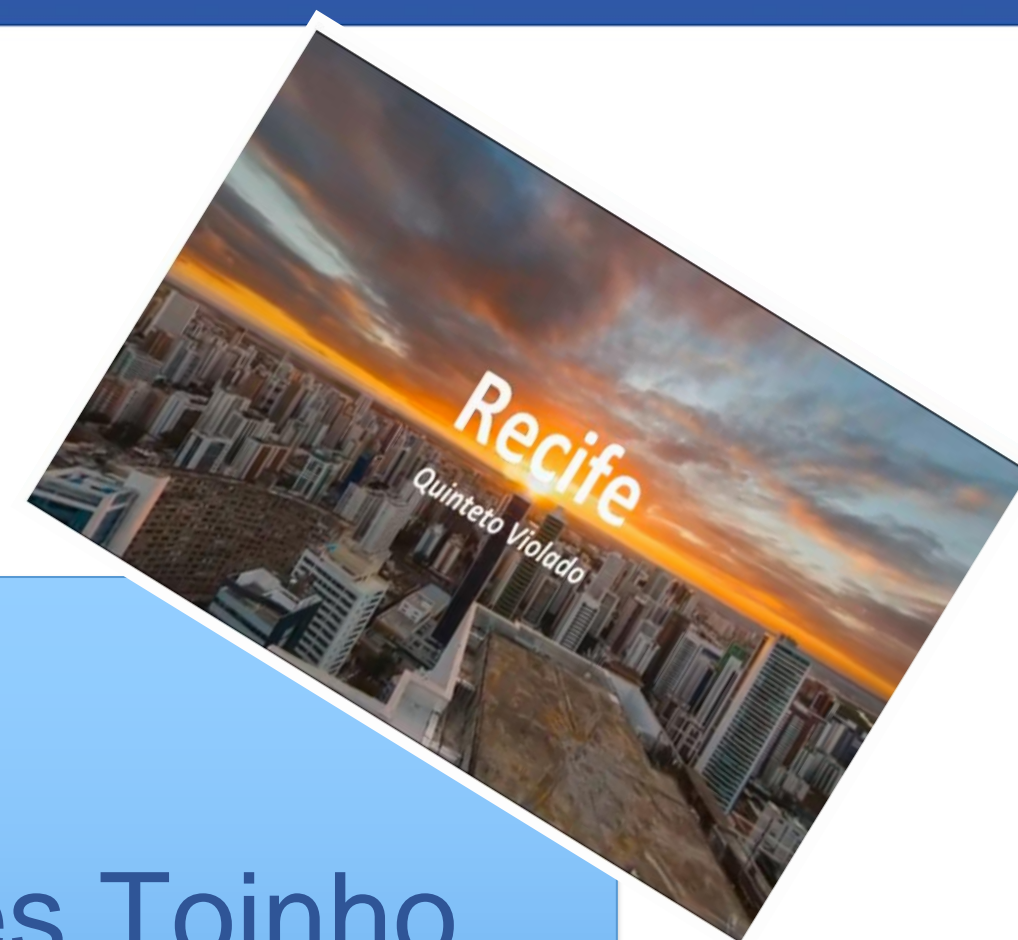
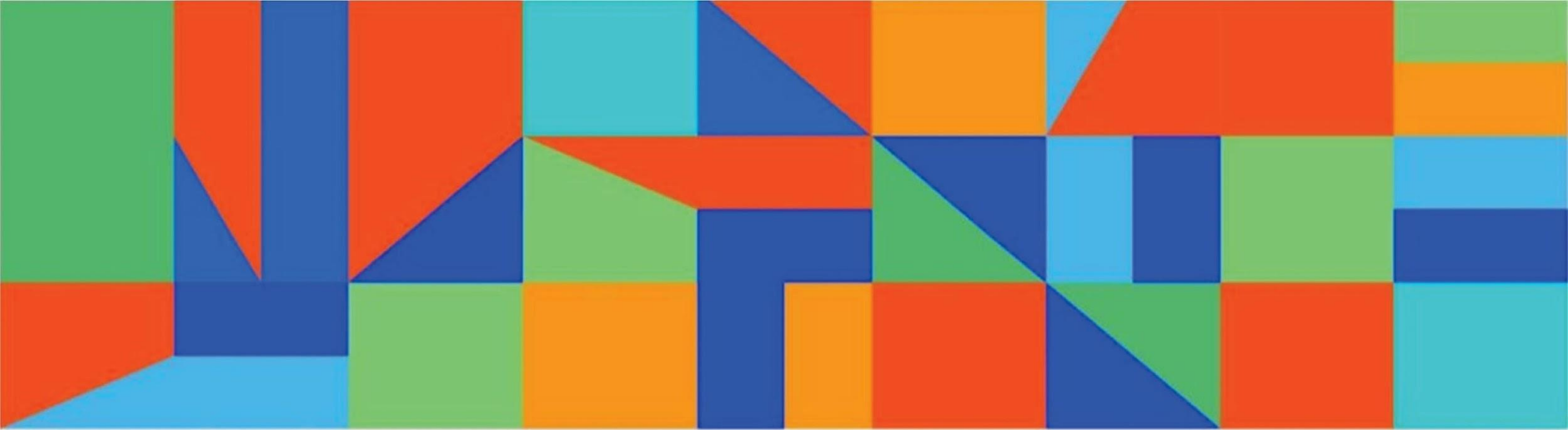


MOMENTO DELEITE



Recife (Quinteto Violado) - Compositores Toinho Alves e João de Jesus Paes Loureiro.

<https://www.youtube.com/watch?v=u-eEltNlzHk>



Artes Visuais na perspectiva da Educação Inclusiva

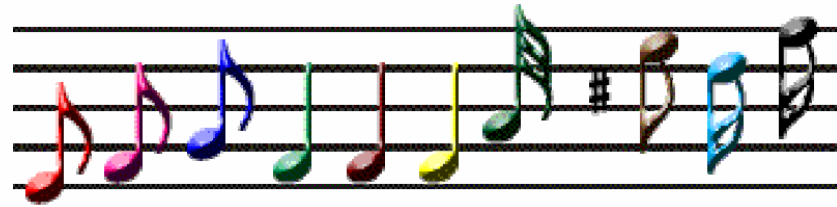


Escola de Formação de Educadores de Recife
Professor Paulo Freire

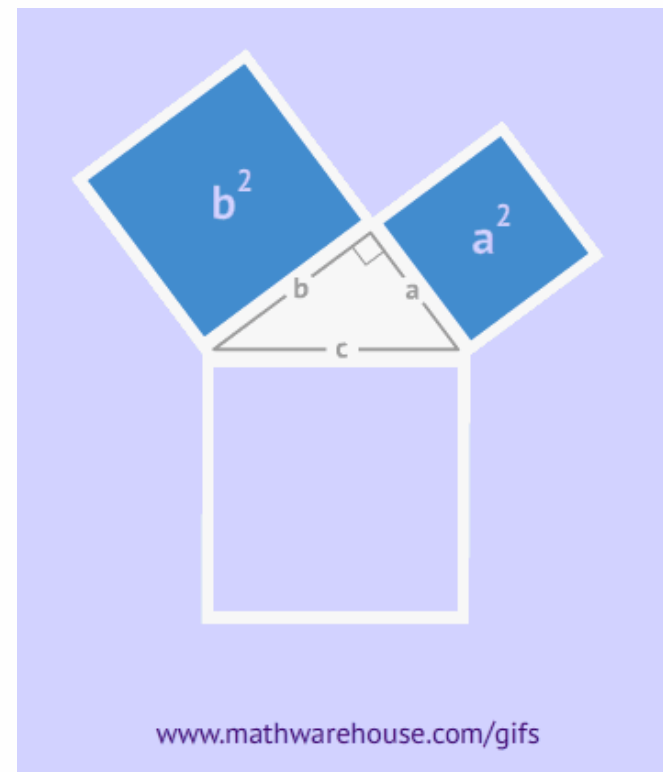


EFER FORMAÇÃO CONTINUADA

PAUTA



<https://gifs.eco.br/gifs-de-notas-musicais/>



www.mathwarehouse.com/gifs

<https://seimaismaticablog.wordpress.com/2016/04/08/teorema-de-pitagoras/>

- Política de Ensino RMER
- Discussão teórico - metodológica;
- Mão na Massa (Situação – Problema);

- Que tal ler um pouco mais sobre...
- Avaliação da formação **(apenas após o momento de mediação online).**



Escola de Formação de Educadores do Recife
Professor Paulo Freire



FORMAÇÃO CONTINUADA DE PROFESSORES(AS) DA REDE MUNICIPAL DE ENSINO DO RECIFE

A Formação continuada de Professores(as) da Rede Municipal do Recife compreende a permanente necessidade de desenvolvimento profissional, considerando a inconclusão e inacabamento que são inerentes aos seres humanos. Desse modo, há permanentemente investimento na formação em serviço, com oportunidade para reflexão na ação, sobre a ação e para a ação docente.



Tal articulação é fundamental, uma vez que a uma política de formação continuada efetiva, não se estabelece se ocorre de forma isolada, mas deve estar conectada e sendo retroalimentada pelas demandas apontadas pelas avaliações, norteadas pelo currículo, contribuindo assim, para o planejamento das ações docentes e com permanente acompanhamento das práticas educativas desenvolvidas. (RECIFE, 2021)



POLÍTICA DE ENSINO RMER



A Matriz Curricular de nossa Política de Ensino está revisada de acordo com a BNCC (2017).

Educação Infantil

Ensino Fundamental – 1º ao 9º ano

Educação de Jovens e Adultos

Tecnologias na Educação

Educação Inclusiva: Múltiplos olhares

CLIQUE
AQUI

<http://www.recife.pe.gov.br/efaerpaulofreire/politica-de-Ensino>

EIXOS E PRINCÍPIOS DA POLÍTICA DE ENSINO DO RECIFE



ATIVIDADE INICIAL - RODA DE DIÁLOGO SOBRE O VÍDEO

Artes visuais para estudantes cegos ou com baixa visão



https://www.youtube.com/watch?v=uyzWywTcN8I&ab_channel=Forma%C3%A7%C3%A3odeDocentesDocentesSEED%2FPR

O que você achou mais interessante no trabalho da professora Diele Pedrosa?

É possível realizar essas propostas apresentadas pela professora em sua sala de aula? De que forma?

Essas questões serão apresentadas no aplicativo MENTI para realizar uma atividade interativa. As respostas produzirão uma nuvem de palavras.

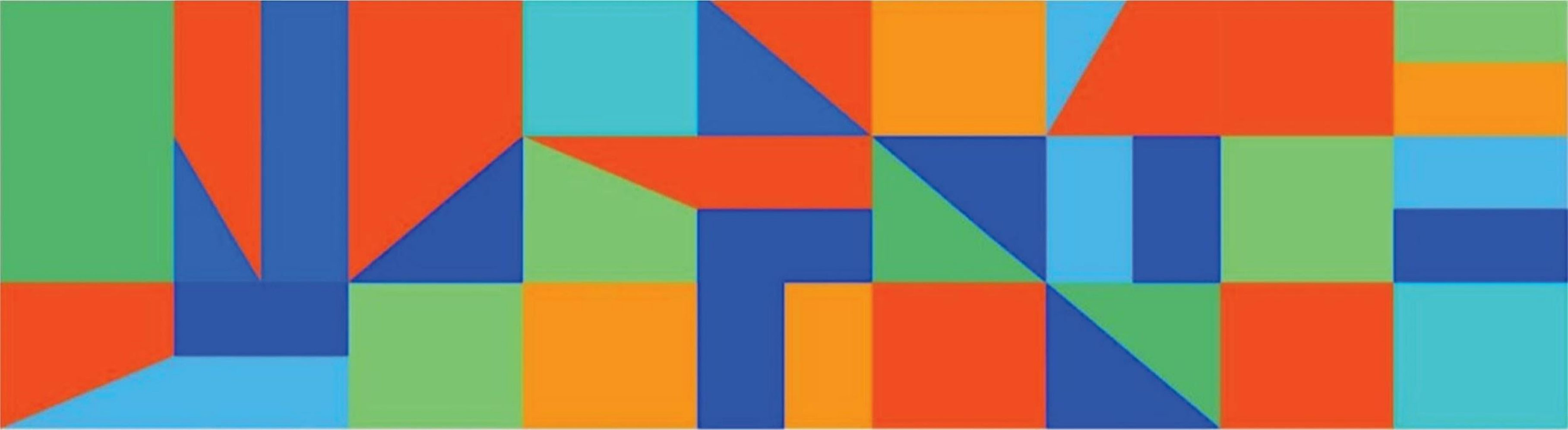


[Click to download as image](#)



Escola de Formação de Educadores do Recife
Professor Paulo Freire





Discussão teórico - metodológica



Escola de Formação de Educadores de Recife
Professor Paulo Freire



De que inclusão estamos falando?

Vários tipos de inclusão existem para abranger diferentes áreas e contextos da sociedade, garantindo que todas as pessoas, independentemente de suas características e necessidades, sejam plenamente integradas e tenham acesso igualitário a oportunidades e recursos. Esses tipos incluem a inclusão social, educacional, no mercado de trabalho, digital, financeira, cultural e política, abordando diversas dimensões da vida em sociedade e promovendo uma convivência respeitosa e igualitária.





<https://marinetenevespial.blogspot.com/2016/09/equipe-pedagogica-realiza-reuniao-com.html>

Qual a diferença de Educação Especial para Educação Inclusiva?

Como se estrutura a Educação Especial na perspectiva da Educação Inclusiva?



Escola de Formação de Educadores do Recife
Professor Paulo Freire



Educação Especial

A Educação Especial é uma Modalidade de Ensino voltada para o atendimento e educação de pessoas com deficiência, transtorno do espectro do autismo (TEA) e altas habilidades ou superdotação (AHSD)...



Escola de Formação de Educadores do Recife
Professor Paulo Freire



Educação Inclusiva

É um modelo educacional que busca garantir o acesso, participação e aprendizagem de todos os estudantes, independentemente de suas características, necessidades, habilidades ou diferenças.

O objetivo principal é criar um ambiente educacional que acolha a diversidade e promova a igualdade de oportunidades para todos.

Na prática, a educação inclusiva envolve a adaptação de práticas pedagógicas, estratégias de ensino, materiais didáticos e ambientes escolares para atender às necessidades individuais de cada aluno.

<https://www.consumidormoderno.com.br/2020/04/22/jogos-tabuleiro-pandemi>



Escola de Formação de Educadores do Recife
Professor Paulo Freire



Princípios Fundamentais da Educação Inclusiva

1. Valorização da diversidade: reconhecimento e respeito pelas diferenças individuais das(os) estudantes;
2. acesso igualitário: garantir que todos as/os estudantes tenham acesso a oportunidades de aprendizado, independente de suas características;
3. participação ativa: incentivar a participação de todo corpo discente nas atividades escolares e sociais;

<https://profissaobiotec.com.br/inova-svs-ms-capacitacao-projetos/ideia-imagem/>



Escola de Formação de Educadores do Recife
Professor Paulo Freire



4. aprendizado pedocêntrico (centrado na necessidade das/os estudantes):

- ✓ adaptação do ensino para atender às necessidades individuais, em suas subjetividades;

5. colaboração entre educadores:

- ✓ trabalho em equipe entre professoras/es, especialistas em educação inclusiva e outros profissionais para proporcionar um ambiente de apoio.



Escola de Formação de Educadores do Recife
Professor Paulo Freire



Redes de Apoio

As redes de apoio na educação inclusiva referem-se a um conjunto de pessoas, profissionais e recursos que colaboram para criar um ambiente de aprendizado que atenda às necessidades de todos/as os/as estudantes, incluindo aqueles com diferentes habilidades, características e especificidades:

Docentes;

Profissionais de apoio;

Famílias;

Colegas de classe;

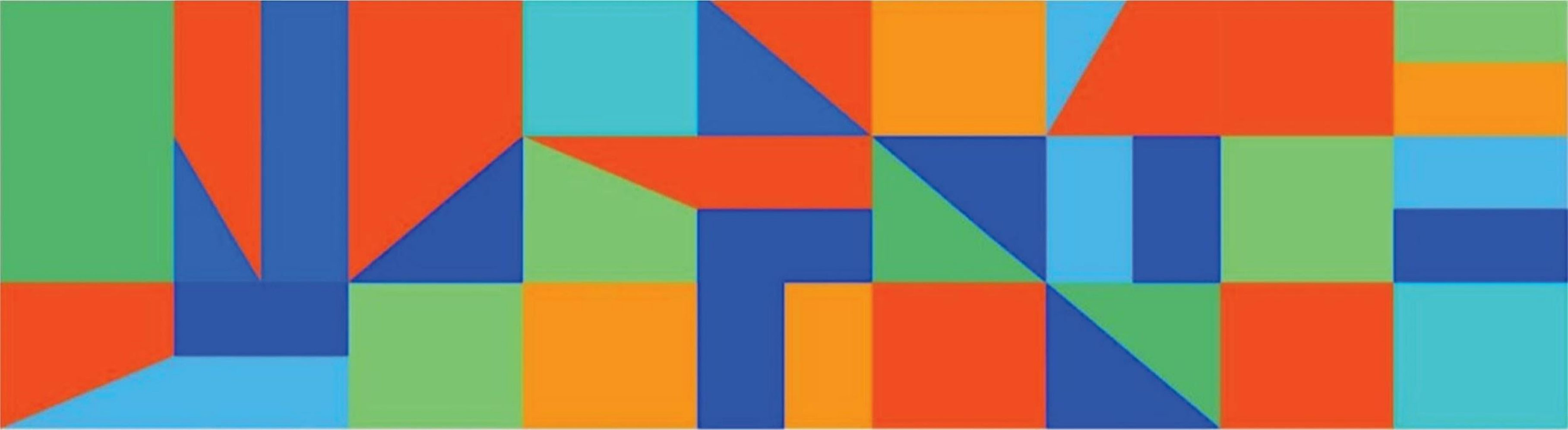
Gestores escolares;

Especialistas em inclusão.



Escola de Formação de Educadores do Recife
Professor Paulo Freire





MÃO NA MASSA

SITUAÇÃO - PROBLEMA



Escola de Formação de Educadores de Recife
Professor Paulo Freire



SITUAÇÃO-PROBLEMA

Na Escola Municipal Tesouros do Saber, os estudantes são estimulados a participar fortemente das olimpíadas de Matemática, de Astronomia e de Língua Portuguesa. Durante muitos anos, os conteúdos de Arte foram ministrados por profissionais que não tinham formação na área, sendo observado o ensino de desenho geométrico, desenho livre e até redações inspiradas em fetos natimortos, trazidos pela professora com formação em Biologia que também acumulava na área. O que fazer, a partir de agora?



Escola de Formação de Educadores do Recife
Professor Paulo Freire



PROPOSIÇÃO DE PLANEJAMENTO

Professora, professor, a partir do que foi vivenciado durante a formação elabore um modelo de planejamento em sua área de atuação.



<https://educaethos.com.br/planejamento-de-aula/>



Escola de Formação de Educadores do Recife
Professor Paulo Freire





SOCIALIZAÇÃO DE EXPERIÊNCIA



Escola de Formação de Educadores de Recife
Professor Paulo Freire



REFERÊNCIAS

COSCARELLI, C. V. **A leitura em múltiplas fontes**: um processo investigativo. Ensino e Tecnologia em Revista, Londrina, v.1, n.1, p.. 67-79, jan./jun. 2017. Acesso em 19 set. 2017.

COSCARELLI, Carla Viana (orgs). **Letramento digital**: aspectos sociais e possibilidades pedagógicas. Belo horizonte: Autêntica, 2011.

_____, A. E. **Ler na tela** – Letramento e novos suportes de leitura e escrita. In: RIBEIRO, Ana Elisa; WIGG, Grant. MCTIGHE, Jay. **Planejamento para a Compreensão**: Alinhando Currículo, Avaliação e Ensino por Meio da Prática do Planejamento Reverso. São Paulo: Penso Editora, 2019.

LIRA, Takayama.revisada.pdf(https://teses.usp.br/teses/disponiveis/55/55134/tde-02082017104605/publico/KamilaTakayamaLyra_revisada.pdf)

RIBEIRO, A. E.. **Textos multimodais**: leitura e produção. São Paulo, Parábola, 2016

SOARES, Magda. **Letramento**: um tema em três gêneros. 4.ed. Belo Horizonte: Editora Autêntica, 2010. 123 p.



Escola de Formação de Educadores do Recife
Professor Paulo Freire



FORMAÇÃO MARÇO/2024

FREQUÊNCIA / AVALIAÇÃO

ANOS FINAIS



LINK: <https://forms.gle/EJLRAC2D2opnvB>



Escola de Formação de Educadores do Recife
Professor Paulo Freire



PREFEITURA DO RECIFE
Secretaria de Educação
Secretaria Executiva de Gestão Pedagógica
Gerência de Apoio Pedagógico
Escola de Formação de Educadores do Recife Professor Paulo Freire
Rua Real da Torre, 299, Madalena, Recife/PE - CEP: 50.610-000
Tel: 81 3355-5851 / 3355-5856
<http://www.recife.pe.gov.br/efaerpaulofreire>