



Ilustração: Anna Cunha

EDUCAÇÃO INCLUSIVA: POR ONDE PODEMOS COMEÇAR?

1º ENCONTRO FORMATIVO 2024
PROFESSORAS (ES) DOS ANOS
INICIAIS



ACOLHIDA



Vídeo! CLIQUE AQUI

APRESENTAÇÃO

ESTIMADA(O) DOCENTE DA REDE MUNICIPAL DE ENSINO DO RECIFE: BEM VINDA/O A NOSSA FORMAÇÃO!

BEM VINDAS(OS) À PRIMEIRA FORMAÇÃO DE 2024! CONTINUAREMOS COM O MODELO FORMATIVO COMPOSTO POR DOIS PERCURSOS DIFERENCIADOS QUE CONTEMPLAM TEMÁTICAS ENVOLVENDO O TRABALHO COM LÍNGUA PORTUGUESA E COM A LINGUAGEM MATEMÁTICA VINCULADA A OUTRAS ÁREAS DE CONHECIMENTO; MAS, PRINCIPALMENTE, COM A INCLUSÃO, TEMÁTICA DA REDE DE RECIFE DO ANO EM CURSO. SUAS VIVÊNCIAS E SABERES FORTALECEM A CONSTRUÇÃO DA PROFISSIONALIDADE DOCENTE E MELHORA O PROCESSO FORMATIVO. POR ISSO, SUA PARTICIPAÇÃO ATIVA É IMPRESCINDÍVEL, UMA VEZ QUE AMPLIARÁ E FORTALECERÁ NOSSAS DISCUSSÕES.

VAMOS LÁ!



Ilustração: Yacunã Tuxá

Sejam todas e todos bem vindas/os ao nosso encontro formativo! Estamos empenhadas para que esse momento seja agradável e proveitoso, para isso o preparamos com muito respeito e compromisso. Esperamos contribuir para reflexão crítica e construtiva da prática pedagógica, pois como sempre afirmamos: "Este é um trabalho feito por professoras para professoras e professores."



Danielle Souza



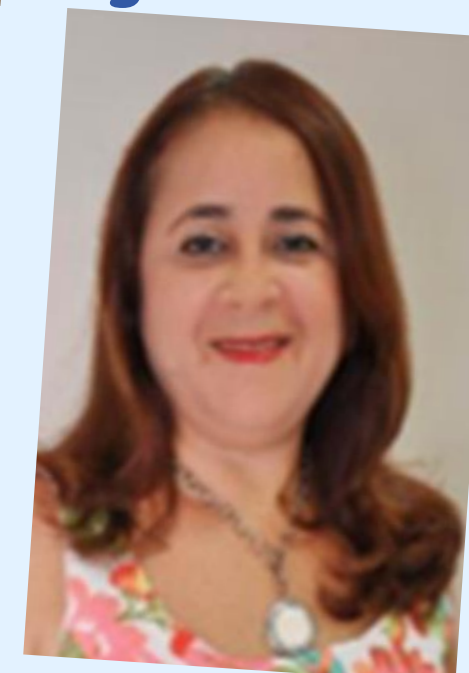
Flávia Buarque



Luiza Costa



Magali Ribeiro



Lucila Afonso



Sheila Barros



Tarciana Almeida

Ana Rita

POLÍTICA DE ENSINO DA RMER

Você já conhece os livros da nossa Política de Ensino e sabe que todas as formações em rede são integradas a ela, não é mesmo? Deixamos o link para consulta:

[Política de Ensino](#)
[CLIQUE AQUI](#)



A Matriz Curricular de nossa Política de Ensino está revisada de acordo com a BNCC (2017).



Ilustração: Anna Cunha

OBJETIVO GERAL:

Refletir com as/os professoras/res sobre a importância do ensino da leitura em uma perspectiva interdisciplinar, inclusiva e transformadora desenvolvendo nas/nos estudantes o senso de empatia, autonomia e cidadania.



Ilustração: Yacunã Tuxá

Objetivos Específicos:

- Refletir sobre a leitura, na perspectiva da educação inclusiva, como direito de todos;
- Analisar vivências pedagógicas que contribuam para a promoção da educação inclusiva;
- Propor intervenções para a sala de aula na perspectiva da educação inclusiva.

Percurso:

- Acolhida
- Apresentação do encontro
- Atividade de abertura
- Mão na massa
- Intervalo
- Dinâmica de leitura
- Socialização dos grupos
- Ampliando o Conhecimento
- Avaliação



A blue, bubbly cartoon character with large eyes and a small orange nose is blowing into a large white thought bubble. The character has a small '3' on its mouth, suggesting it is blowing. The background is a light blue sky with several smaller, stylized white clouds.

**QUANDO O ASSUNTO É
EDUCAÇÃO INCLUSIVA EU
PENSO EM...**

DIALOGANDO COM A POLÍTICA DE ENSINO

O paradigma da **educação inclusiva** apresenta uma filosofia que preconiza uma organização escolar que favoreça, a cada estudante, o **direito** ao ingresso e à permanência no sistema regular de ensino, independentemente de etnia, gênero, sexualidade, idade, deficiência, condição social ou de qualquer outra natureza que se configure como um obstáculo às aprendizagens.

(Política de Ensino: Educação inclusiva, 2015, p.22)

Educação Inclusiva ≠ Educação Especial

A educação para incluir deve primeiro saber que somos diferentes e que isso exige modos de trabalho e tratamentos diversos, valorizando as potencialidades de cada pessoa diante de suas especificidades.

A Educação Especial, por sua vez, é uma “modalidade de ensino que realiza o atendimento educacional especializado, disponibiliza os serviços e recursos próprios desse atendimento e orienta os alunos e seus professores quanto a utilização nas turmas comuns do ensino regular” (BRASIL, 2008, p. 16).

Educação inclusiva, diferenças e diversidade

"A inclusão não é a inserção dos diferentes na escola. A inclusão é a escola de todos, porque todos são diferentes"... "O sujeito tem direito à escola não por causa dessa diferença. Ele tem direito à escola porque ele é um ser único, singular, como qualquer outro."

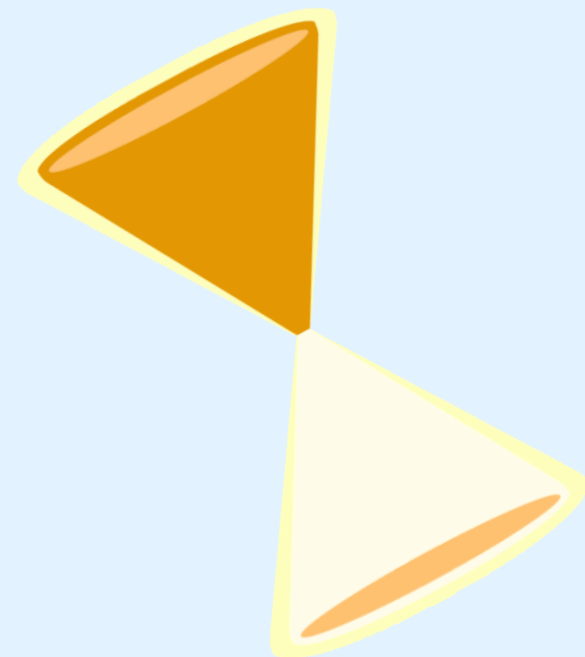
(MANTOAN, 2022)

MÃO NA MASSA!

- Leiam o relato de experiência
- Discutam sobre os tópicos destacados e apresentem propostas de atividades.
- Organizem a apresentação para o grupo




Anna Cunha



HORA DO CAFEZINHO



An illustration of a child sitting in a tree, reading a book. The tree has dark branches and light-colored leaves. The child is wearing a brown hood and holding a green book. A small bird is flying in the sky to the right. The background is a light blue-grey color.

Pote da curiosidade

Ilustração: Anna
Cunha

SOCIALIZANDO



Ilustração: Anna Cunha

Professora Janete

... Essa seria a escola inclusiva, aquela que promove a oportunidade de convívio com todas as pessoas, um espaço acolhedor para todo tipo de crianças e jovens que a procurem.



Ilustração: Bruna Bandeira

(PNAIC caderno 2 p.62)

Professora Ivanise



Ilustração: Lhaiza Morena

No âmbito da teoria sócio-histórica, uma educação inclusiva deve ser fundamentalmente de caráter coletivo e considerar as especificidades dos estudantes. Por meio das interações sociais, e pela mediação semiótica, dá-se a reorganização do funcionamento psíquico de pessoas com e sem deficiência, favorecendo - lhes o desenvolvimento superior.

(PNAIC caderno de educação especial p.8)

Professora Kátia



Ilustração: Leticia
Carvalho

Os recursos de tecnologia assistiva utilizados na prática pedagógica dependerão das funcionalidades de cada estudante e de suas necessidades educacionais específicas. São exemplos de recursos de tecnologia assistiva usados para promover acessibilidade: um lápis engrossado, para facilitar a escrita, ou de recursos de alta tecnologia, como o uso do computadores com sistemas de comunicação alternativa.

(PNAIC caderno de educação especial p.10)

Professora Severina Erika



Ilustração: Paula Bonfim

[...] nos últimos anos tem havido alguns avanços na discussão sobre a temática educação das relações étnico-raciais no espaço escolar, porém com alguns entraves, sobretudo em ações que viabilizem mudanças nos processos educacionais. Importa mencionar, como um dos entraves, que a sociedade e a instituição escolar têm tido dificuldade em valorizar e reconhecer as diferenças, conseqüentemente, pouco têm contribuído para a formação das identidades individuais.

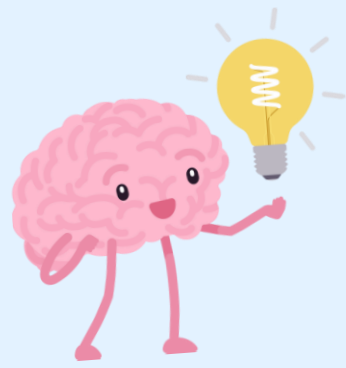
(Política de Ensino - Educação Inclusiva: Múltiplos olhares,pg.17)



Ilustração: Carli Ayô

“É PENSANDO
CRITICAMENTE A
PRÁTICA DE HOJE E DE
ONTEM QUE SE PODE
MELHORAR A PRÓXIMA
PRÁTICA”

(FREIRE, 1996, P. 39)



PARA SABER MAIS



Dicionário inclusivo: <https://uinhub.com.br/dicionario-de-inclusao-24-terminos-para-o-processo-inclusivo/>

Site da Diversa: <https://diversa.org.br/educacao-inclusiva/>

Site CENPEC: <https://www.cenpec.org.br/>

Artigo Educação Inclusiva e Educação Especial na perspectiva inclusiva: repensando uma Educação Outra: <https://www.faculdadesesi.edu.br/wp-content/uploads/2023/07/Artigo-Prof-Jerry-Adriano-CH.pdf>

Texto "Dicas para criar um planejamento antirracista": <https://novaescola.org.br/conteudo/21807/dicas-para-um-planejamento-antirracista>

Coleção Heterogeneidade nas práticas de alfabetização

Livro: Heterogeneidade nas práticas de alfabetização - Concepções e práticas: alfabetização na perspectiva da heterogeneidade. Disponível em: <https://www.serdigital.com.br/gerenciador/clientes/ceel/arquivos/250.pdf>

Livro: Heterogeneidade nas práticas de alfabetização: O ensino na perspectiva da diversidade social e diferenças individuais. Disponível em: <https://www.serdigital.com.br/gerenciador/clientes/ceel/arquivos/251.pdf>

Livro: Heterogeneidade nas práticas de alfabetização: Mediação docente e heterogeneidade na alfabetização. Disponível em: <https://www.serdigital.com.br/gerenciador/clientes/ceel/arquivos/249.pdf>

PARA CONTINUAR A CONVERSA

O QUE VOCÊ VAI LEVAR PARA SUA PRÁTICA?
NOS DÊ UM FEEDBACK.

ENTRE EM CONTATO, SOCIALIZE SUAS IDEIAS.

DÚVIDAS OU SUGESTÕES FALE CONOSCO ATRAVÉS DO E-MAIL

4e5anos.formacaoefer@educ.rec.br

PARA DECLARAÇÕES

CASO TENHA ALGUM PROBLEMA COM O RECEBIMENTO DA DECLARAÇÃO DE COMPARECIMENTO AO MOMENTO FORMATIVO, ENVIE SUA SOLICITAÇÃO AO E-MAIL ABAIXO:

EFERDIGITAL.FREQUENCIA2022@EDUC.REC.BR

Saiba mais sobre as ilustradoras:

Anna Cunha: <https://www.annacunha.com/>

Bruna Bandeira: <https://www.adoteumcara.com.br/lab/article/bruna-bandeira-ilustrando-empoderamento>

Carli Ayô: <http://jornalismo.iesb.br/destaque1/educadores-defendem-a-valorizacao-do-ensino-de-arte-nas-escolas/>

Lhaiza Morena: <https://minadehq.com.br/mina-de-hq-convida-lhaiza-morena/>

Letícia Carvalho: <https://www.oxfam.org.br/leticia-carvalho/>

Paula Bonfim: www.facebook.com/paulla.bonfim

Yacunã Tuxá: <https://ims.com.br/convida/yacuna-tuxa/>

Ilustradoras negras : <https://www.geledes.org.br/muitas-ilustradoras-nrgras-para-conhercer-eacompanhar>

Referência

BRASIL. SECRETARIA DE EDUCAÇÃO BÁSICA. DIRETORIA DE APOIO À GESTÃO EDUCACIONAL. **Caderno de educação especial: a alfabetização de crianças com deficiência**: uma proposta inclusiva / Ministério da Educação, Secretaria de Educação Básica, Diretoria de Apoio à Gestão Educacional. Brasília : MEC, SEB, 2012.

RECIFE. SECRETARIA DE EDUCAÇÃO. **EDUCAÇÃO INCLUSIVA: MÚLTIPLOS OLHARES**. ORGANIZAÇÃO: JACIRA M^a L' AMOUR BARRETO, KÁTIA M. DE SOUZA. - RECIFE: SECRETARIA DE EDUCAÇÃO, 2015. 104 P.: IL. (POLÍTICA DE ENSINO DA REDE MUNICIPAL DO RECIFE, V. 5).

RECIFE. SECRETARIA DE EDUCAÇÃO. **POLÍTICA DE ENSINO DA REDE MUNICIPAL DO RECIFE: SUBSÍDIOS PARA ATUALIZAÇÃO DA ORGANIZAÇÃO CURRICULAR**. / ÉLIA F. L. MAÇAIRA (ORG.), KÁTIA M. DE SOUZA (ORG.), MÁRCIA M. DEL GUERRA (ORG.). - 2^oED. - RECIFE: SECRETARIA DE EDUCAÇÃO, 2014 (CADERNO 1).

FREIRE, P. **PEDAGOGIA DA AUTONOMIA: SABERES NECESSÁRIOS PARA A PRÁTICA EDUCATIVA**. 30^o ED. SÃO PAULO: PAZ E TERRA, 1996.

UCHÔ, MÁRCIA MARIA RODRIGUES. CHACON, JERRY ADRIANO VILLAVO - **EDUCAÇÃO INCLUSIVA E EDUCAÇÃO ESPECIAL NA PERSPECTIVA INCLUSIVA: REPENSANDO UMA EDUCAÇÃO OUTRA**. REVISTA EDUCAÇÃO ESPECIAL/V.35,2022
DISPONÍVEL: [HTTPS://PERIODICOS.UFSM.BR/EDUCACAOESPECIAL](https://periodicos.ufsm.br/educacaoespecial)

[HTTPS://NOVAESCOLA.ORG.BR/CONTEUDO/21685/ALUNOS-COM-DEFICIENCIA-AULAS](https://novaescola.org.br/conteudo/21685/ALUNOS-COM-DEFICIENCIA-AULAS)