

Artes Visuais na perspectiva da Educação Inclusiva



Escola de Formação de Educadores de Recife
Professor Paulo Freire



Apresentação da equipe



Verônica Duarte
Coordenação de Formação



Antero Madureira
Técnico Formador



Francisco Alexandrino
Técnico Formador



Vilma Campos
Formadora



Escola de Formação de Educadores de Recife
Professor Paulo Freire



Momento deleite



<https://www.youtube.com/watch?v=Nfh6UuJuU-U>



Escola de Formação de Educadores de Recife
Professor Paulo Freire



PAUTA

MOMENTO DE LEITE

MOMENTO DE SOCIALIZAÇÃO DO ENCONTRO ANTERIOR

BREVE DISCUSSÃO SOBRE A INCLUSÃO

INTRODUÇÃO AO TEMA DA INCLUSÃO NAS ARTES VISUAIS

DINÂMICA SOBRE O TEMA DA INCLUSÃO NAS ARTES VISUAIS

INTERVALO

METODOLOGIAS ATIVAS

MÃO NA MASSA



Momento de socialização



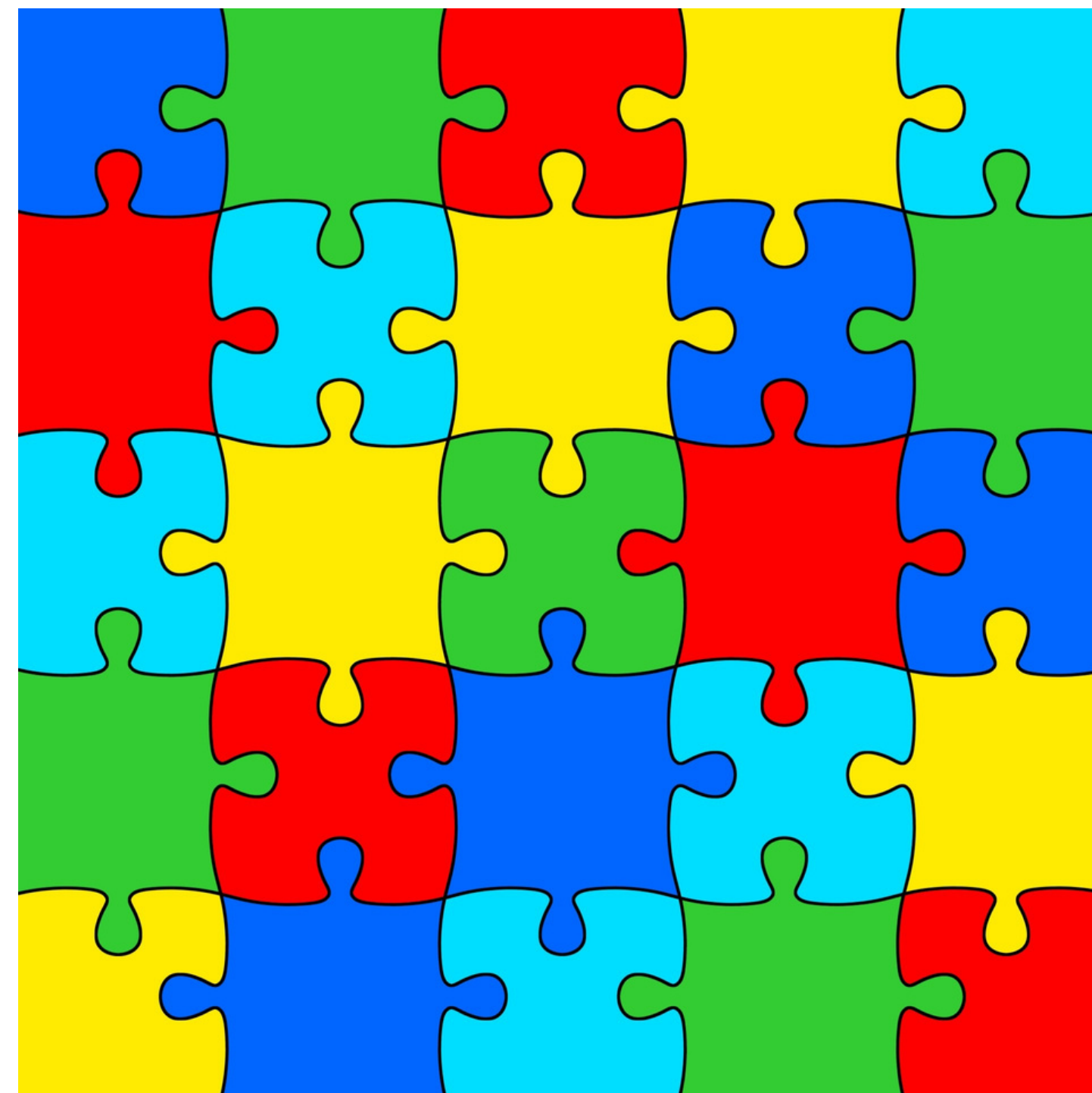
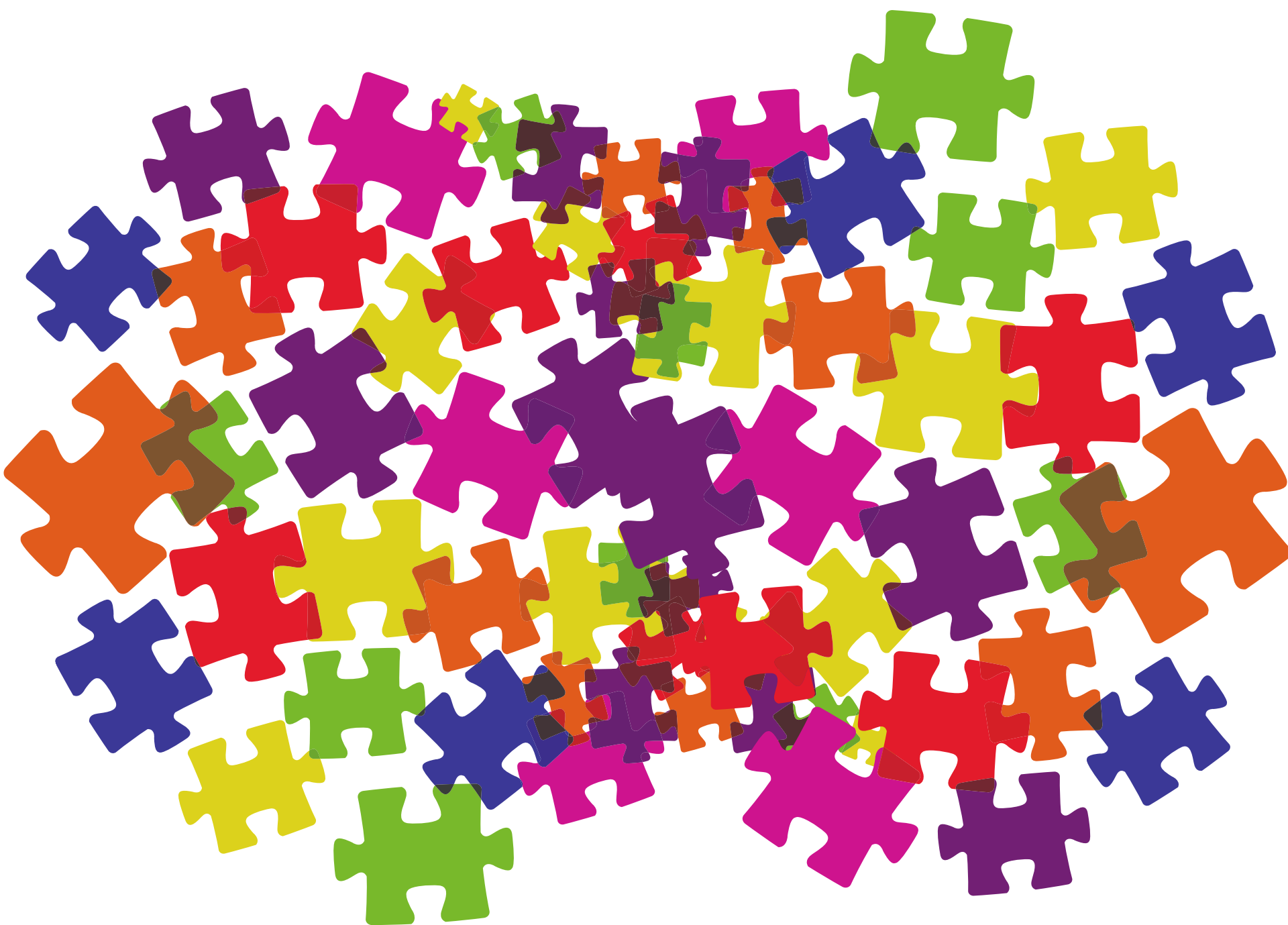
**Qual a
importância
da inclusão?**

**De que inclusão
estamos
falando?**



Escola de Formação de Educadores de Recife
Professor Paulo Freire





Individualidade

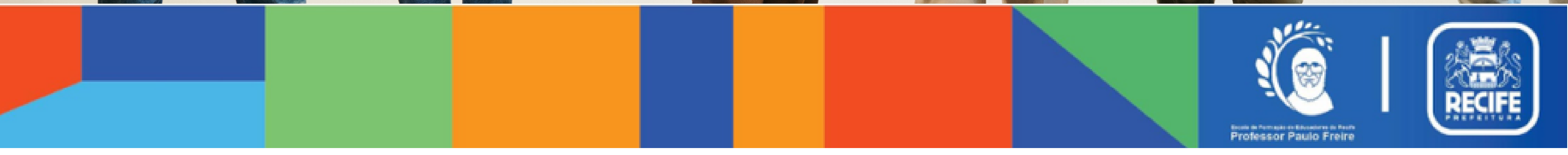
**Desenvolvimento
de Habilidades
Sociais**

**Expressão
e
Comunicação**

**Inclusão
Cultural
e Étnica**

**Acessibi-
lidade**

**Empatia e
Sensibilidade**



Vamos debater?

O fracasso das/os estudantes com deficiência que recebem uma educação igual a de seus colegas é algo previsível?



Escola de Formação de Educadores de Recife
Professor Paulo Freire



As/os estudantes regulares, geralmente entendem, respeitam e respondem adequadamente aos estudantes com deficiências emocionais ou físicas?



Escola de Formação de Educadores de Recife
Professor Paulo Freire



É possível desenvolver sistemas de apoio para estudantes com deficiência e professoras/es de Educação Especial em nossa rede?



Escola de Formação de Educadores de Recife
Professor Paulo Freire



Geralmente a/os professoras/es evitam ter preocupações sobre a inclusão de estudantes com deficiência na sala de aula.



Escola de Formação de Educadores de Recife
Professor Paulo Freire



Arte e Inclusão = 3 momentos:

**Incluir TODOA/OS
as/os estudantes
nas atividades
expressivas e
teóricas.**

Fazer

**Inserir as/os artistas
negras/os, indígenas, as
mulheres, as/os artistas
com deficiência e a arte
da américa latina e África
dentro do currículo
escolar.**

Apreciar

**Apresentação de de
temas ligados à
representatividade
e à inclusão.**

Contextualizar



Escola de Formação de Educadores de Recife
Professor Paulo Freire



Barreiras



Escola de Formação de Educadores de Recife
Professor Paulo Freire



Metodologias ativas

Aprendizagem centrada na/os estudantes

Estudantes

Autonomia
Tecnologia
Cultura escolar



Professores

Avaliação

Espaço escolar



Escola de Formação de Educadores de Recife
Professor Paulo Freire



Método



SEI



QUERO SABER



APRENDI



Escola de Formação de Educadores de Recife
Professor Paulo Freire



RECIFE
PREFEITURA

Propostas:

Gamificação

**Sala de
aula
invertida**

**Metodologias
colaborativas**

**Atividades
em grupo**

**Resolução
de
problemas**

Projetos



Propostas:

Como usar estas metodologias nas aulas de artes visuais?



Escola de Formação de Educadores de Recife
Professor Paulo Freire



Escolha de Temas

Exploração de Materiais e Técnicas



Desafios:



Escola de Formação de Educadores de Recife
Professor Paulo Freire



Projetos autônomos

Estações de Arte: Configurar estações de arte com diferentes materiais (tinta, giz, colagem, etc.) para que as/os estudantes possam escolher o que desejam experimentar.

Oficinas Guiadas: Em vez de aulas tradicionais, oferecer oficinas onde as/os estudantes aprendam técnicas específicas conforme necessário para seus projetos.

Desafios:



Escola de Formação de Educadores de Recife
Professor Paulo Freire



Metodologias colaborativas

Colaboração e Compartilhamento:
Projetos de Grupo: Criar projetos colaborativos onde as/os estudantes trabalhem juntos em murais, instalações ou performances.
Exibições de Arte: Organizar exposições dentro e fora da escola para que os alunos possam compartilhar suas obras com a comunidade.

Desafios:



Estudo Dirigido e Pesquisa:

Guiar Pesquisas: Incentivar as/os estudantes a pesquisar artistas, movimentos artísticos ou estilos que os interessem.

Apresentações Criativas: Ao invés de apenas relatórios escritos, permitir apresentações criativas onde as/os estudantes compartilhem o que aprenderam de forma visual.



Escola de Formação de Educadores de Recife
Professor Paulo Freire



Inclusão da Cultura Local e Pessoal: Estudos Culturais: Explorar a arte local, tradições culturais como inspiração para projetos.

Desafios:



Entrevistas e Histórias Pessoais: Incentivar as/os estudantes a entrevistar membros da comunidade ou suas próprias famílias para entender melhor suas histórias e experiências, e transformar essas narrativas em arte.



Escola de Formação de Educadores de Recife
Professor Paulo Freire



Flexibilidade e Adaptação:

Aulas Abertas: Deixar espaço para que as/os estudantes decidam o que querem fazer em certos dias, permitindo que adaptem o currículo às suas necessidades.

Aprendizagem Híbrida: Incorporar tecnologia e recursos online para que as/os estudantes possam continuar sua aprendizagem fora da sala de aula.

Desafios:



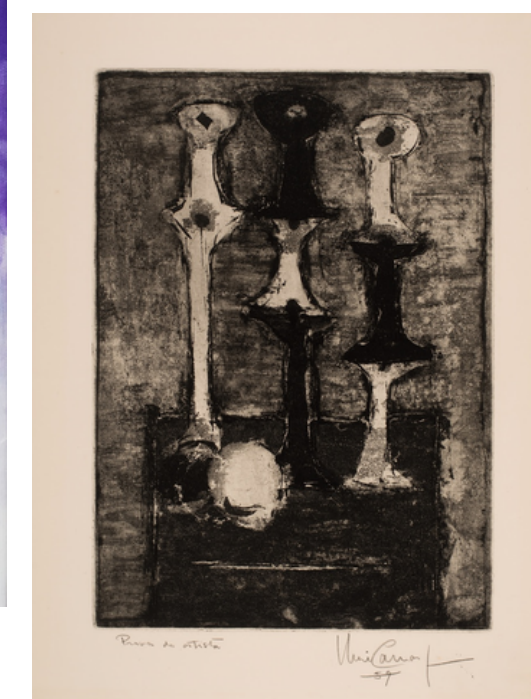
Escola de Formação de Educadores de Recife
Professor Paulo Freire



Atividade mão na massa

Escolher uma das propostas para produzir uma releitura expressiva em artes visuais utilizando técnicas simples e materiais acessíveis como lápis de cor, hidrocor, papel colorido e ou aquarela, numa perspectiva inclusiva, como forma de experimentação e pesquisa didática.

Os temas propostos foram garimpados da matriz curricular da Rede. Será utilizado material complementar como forma de contextualização dos temas.



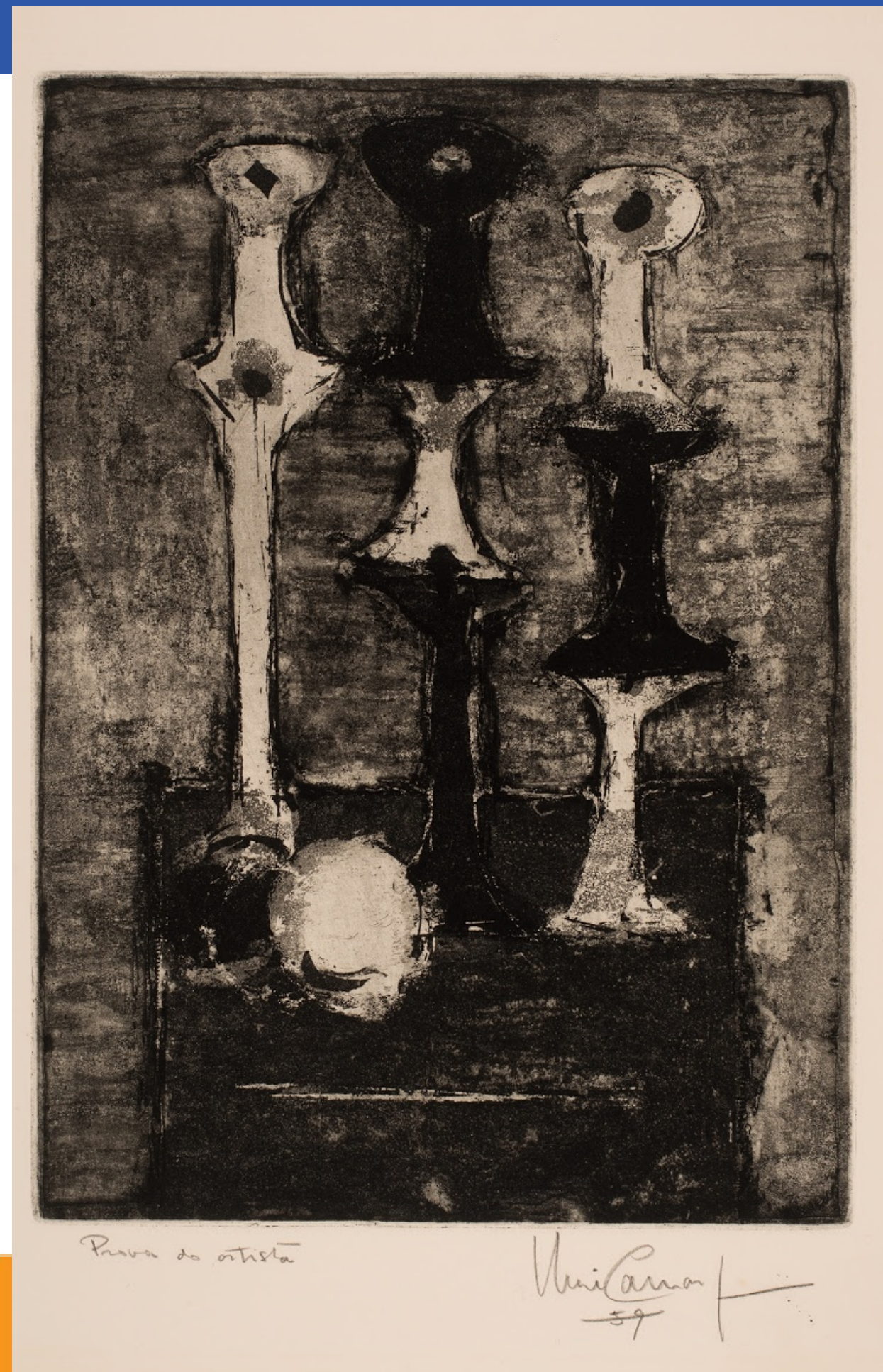
Escola de Formação de Educadores de Recife
Professor Paulo Freire



Atividade mão na massa



<https://www.gov.br/museudoindio/pt-br/centrais-de-conteudo/livros-e-publicacoes/catalogos/arquivos/arte-grafica-wayana-e-aparai>



<https://artsandculture.google.com/asset/carret%C3%A9is-com-frutos/7gHBdN3jw08sJA?hl=pt-BR>



Escola de Formação de Educadores de Recife
Professor Paulo Freire





<https://artepopularbrasil.blogspot.com/2010/12/mestre-cardoso.html>



[https://www.google.com/search?q=jeff+alan&tbm=isch&ved=2ahUKewpgLWovaEAXXIMLkGHX0UATsQ2-cCegQIABAA&oeq=jeff+ala&gs_lp=EgNpbWciEpiZmYgYWxhkgIADIFEAAyGAQyBRAAGIAEMgQQABgeMgQQABgeMgQQABgeMgYQABgIGB4yBhAAGAgYHjGEAAyCBgeMgYQABgIGB5IBFZQ1wVYgD1wAXgAKAEEmAHBAqABzBeqAQgwLjEzLjluMbgBACgBAPgBAYoCC2d3cy13aXotaW1nqAKwglIHECMY6glYjBICBBajGCFcAggQABIBBBixABICDRAAGIAEGioFGE MYsQPCAgOQABIBBBIKBRhDIAYB&scIent=img&ei=Sz_0Zamvisjh5OUP_ aiE2AM&bih=543&biw=1266&rlz=1C1ISCS_pt-PTBR995BR995#imgrc=Kf_lp7EMHXBHJM&imgdii=T r5S4y-jhje2QM](https://www.google.com/search?q=jeff+alan&tbm=isch&ved=2ahUKewpgLWovaEAXXIMLkGHX0UATsQ2-cCegQIABAA&oeq=jeff+ala&gs_lp=EgNpbWciEpiZmYgYWxhkgIADIFEAAyGAQyBRAAGIAEMgQQABgeMgQQABgeMgQQABgeMgQQABgeMgYQABgIGB4yBhAAGAgYHjGEAAyCBgeMgYQABgIGB5IBFZQ1wVYgD1wAXgAKAEEmAHBAqABzBeqAQgwLjEzLjluMbgBACgBAPgBAYoCC2d3cy13aXotaW1nqAKwglIHECMY6glYjBICBBajGCFcAggQABIBBBixABICDRAAGIAEGioFGE MYsQPCAgOQABIBBBIKBRhDIAYB&scIent=img&ei=Sz_0Zamvisjh5OUP_ aiE2AM&bih=543&biw=1266&rlz=1C1ISCS_pt-PTBR995BR995#imgrc=Kf_lp7EMHXBHJM&imgdii=T r5S4y-jhje2QM)



Escola de Formação de Educadores de Recife
Professor Paulo Freire



Fontes:



<https://revistas.udesc.br/index.php/arteinclusao/article/view/20837/15169>

Google for Education

https://edu.google.com/intl/ALL_br/future-of-the-classroom/student-led-learning/



Escola de Formação de Educadores de Recife
Professor Paulo Freire



Referências bibliográficas:

RECIFE. Secretaria de Educação. Política de Ensino da Rede Municipal do Recife: Ensino Fundamental do 1º ao 9º ano / organização: Jacira Maria L'Amour Barreto de Barros, Katia Marcelina de Souza, Élia de Fátima Lopes Maçaira. – Recife: Secretaria de Educação, 2015.

BARBOSA, Ana Mae,(Org.). Inquietações e mudanças no Ensino da Arte. 7. Ed. São Paulo: Cortez, 2012.

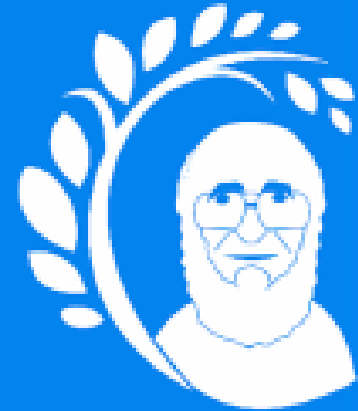
NETTO, Marinilse. Ensino das Artes Visuais e as Metodologias Ativas:uma visão crítica-reflexiva. Revista: Educação, Arte e Inclusão. Vol 18. Chapecó, 2022. (ed, virtual)

**https://edu.google.com/intl/ALL_br/future-of-the-classroom/student-led-learning/
Acesso em 12/03/2024**



Escola de Formação de Educadores de Recife
Professor Paulo Freire





Escola de Formação de Educadores do Recife
Professor Paulo Freire



PREFEITURA DO RECIFE
Secretaria de Educação
Secretaria Executiva de Gestão Pedagógica
Gerência de Apoio Pedagógico
Escola de Formação de Educadores do Recife Professor Paulo Freire
Rua Real da Torre, 299, Madalena, Recife/PE - CEP: 50.610-000
Tel: 81 3355-5851 / 3355-5856
<http://www.recife.pe.gov.br/efaerpaulofreire>

Material complementar



Discordo



Concordo



**Talvez,
depende...**

Lista de material (manhã e tarde):

Lápis de cor - 5 caixas

Hidrocor - 5 caixas

Tesouras - 10

colas - 5 frascos

Papel creative paper - 2 envelopes

papel branco - 100fls

Fita adesiva larga

Material par impressão

